

# **Evaluation**

## **Verwaltungsbeauftragung in 4 Seelsorgeeinheiten:**

**SSE Eberbach**

**SSE Angelbachtal - Hilsbach**

**SSE Neckargemünd**

**SSE Bad Rappenau**

## Stimmenübersicht

	Anzahl	Rücklauf	Bewertung	
			vollst.	teilw.
Stiftungsräte	35	22	9	9
Pfarrer mit Sekretärinnen	13	13	6	6

### Bewertungsnoten:

1 = sehr gut / sehr zufrieden

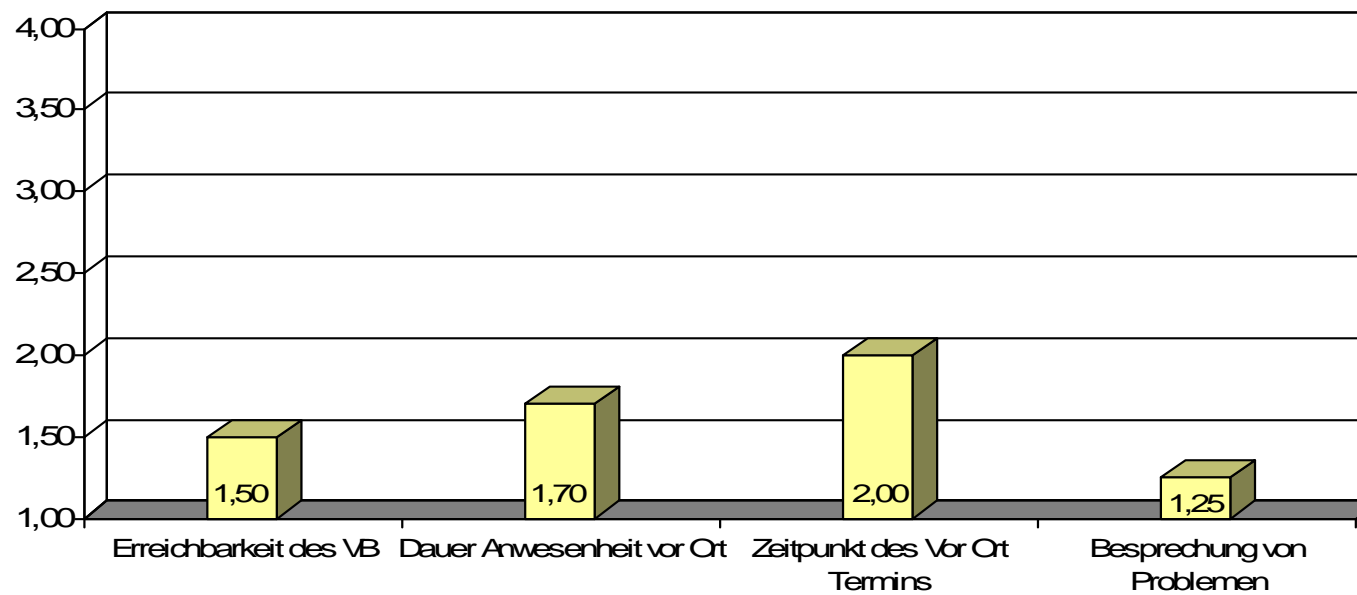
2 = gut / zufrieden

3 = befriedigend / nicht zufrieden

4 = schlecht / absolut unzufrieden

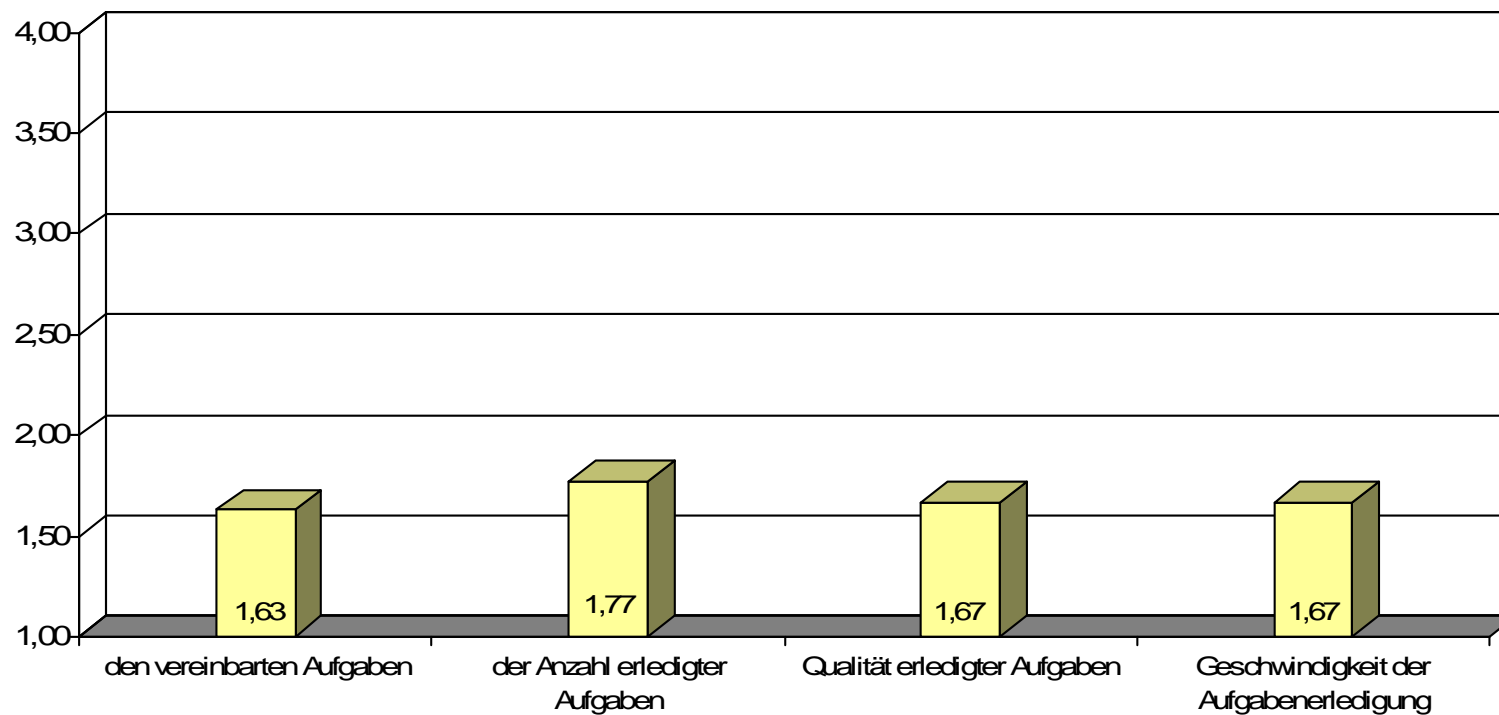
## Erreichbarkeit / Präsenz vor Ort

Wie zufrieden sind Sie mit



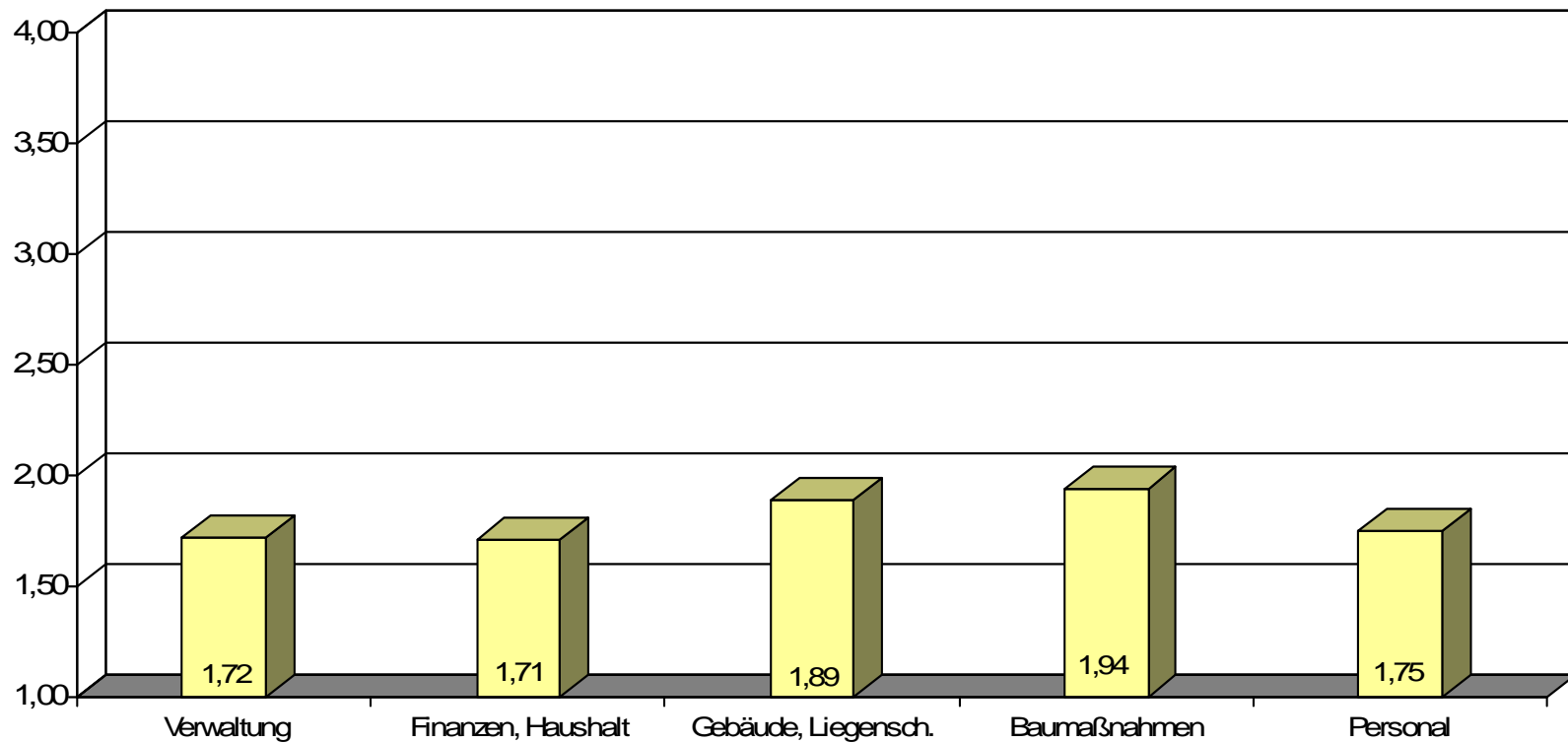
## Aufgabenstellung

Wie zufrieden sind Sie mit



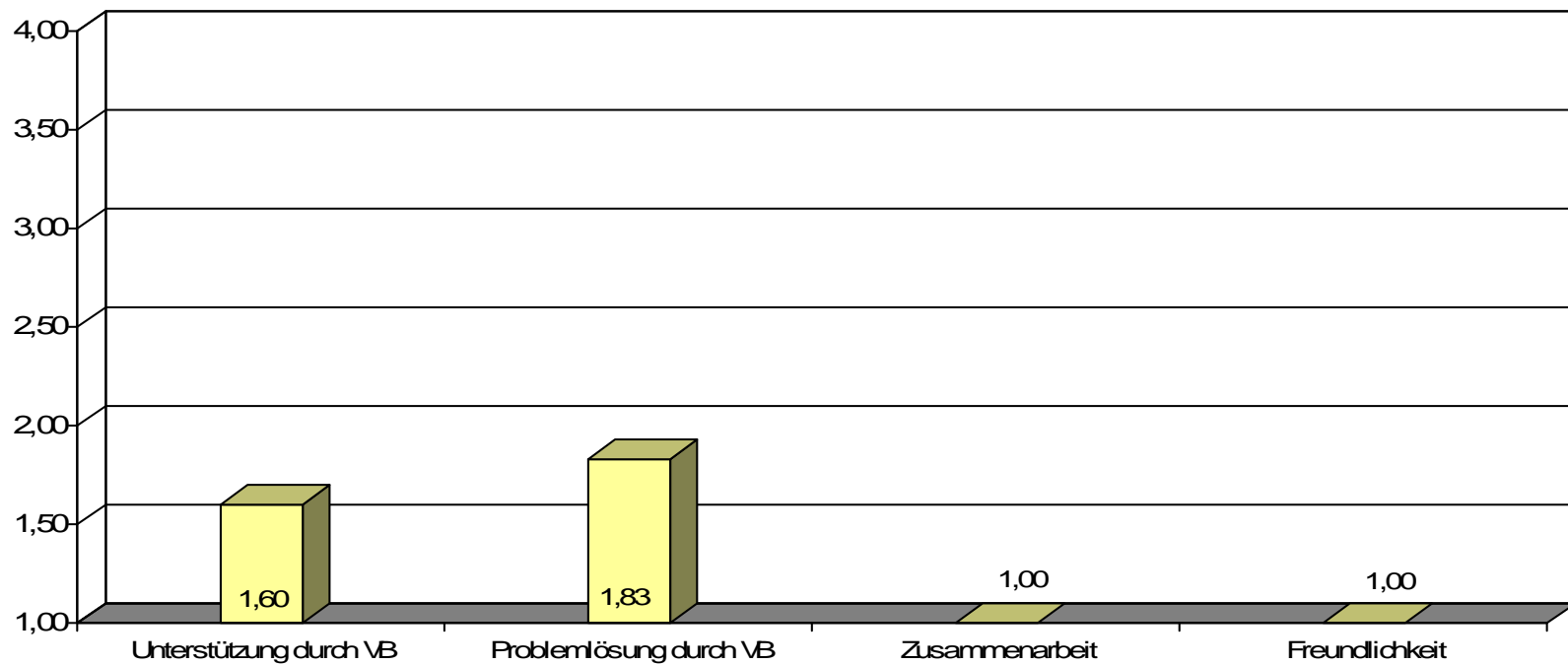
## Qualität der Ergebnisse

Wie zufrieden sind Sie mit den Arbeitsergebnissen im Bereich



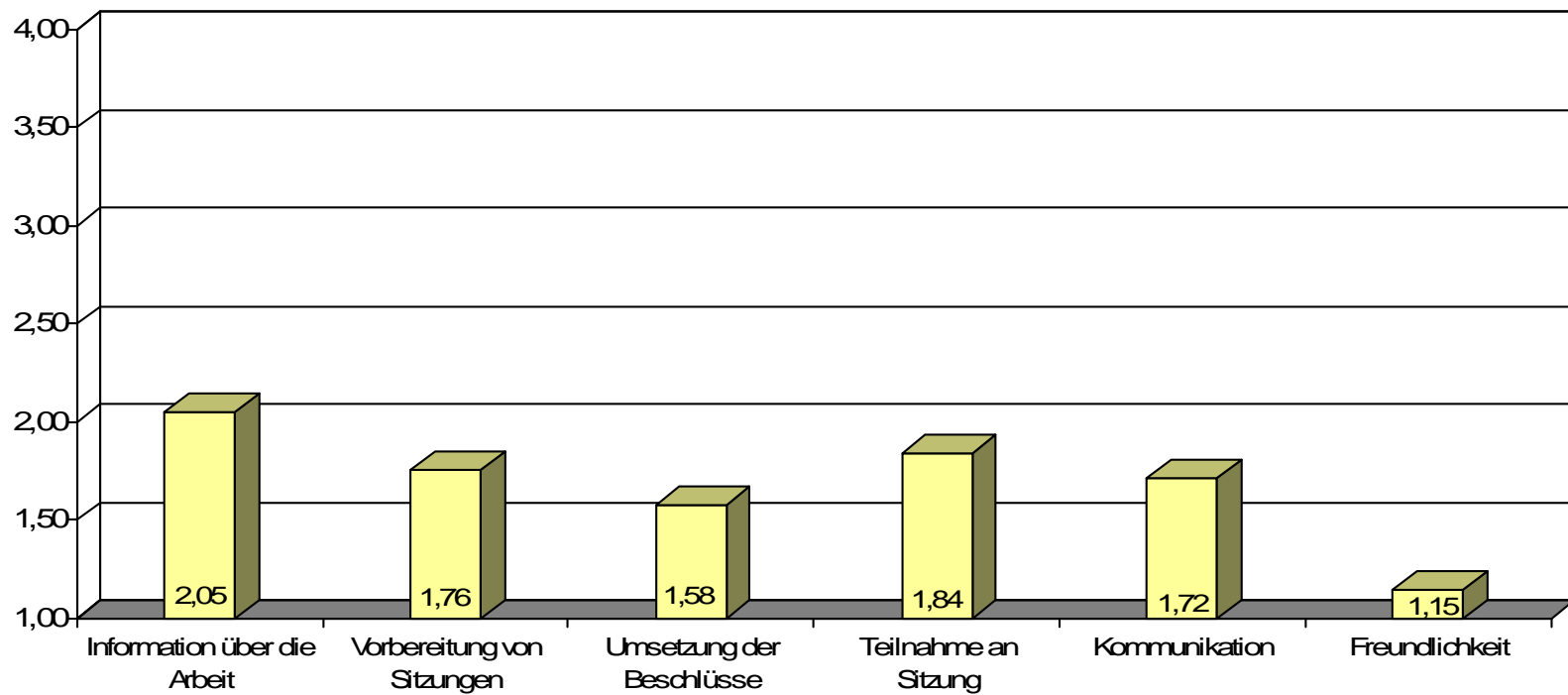
## Zusammenarbeit Pfarrbüro

Wie zufrieden sind Sie mit



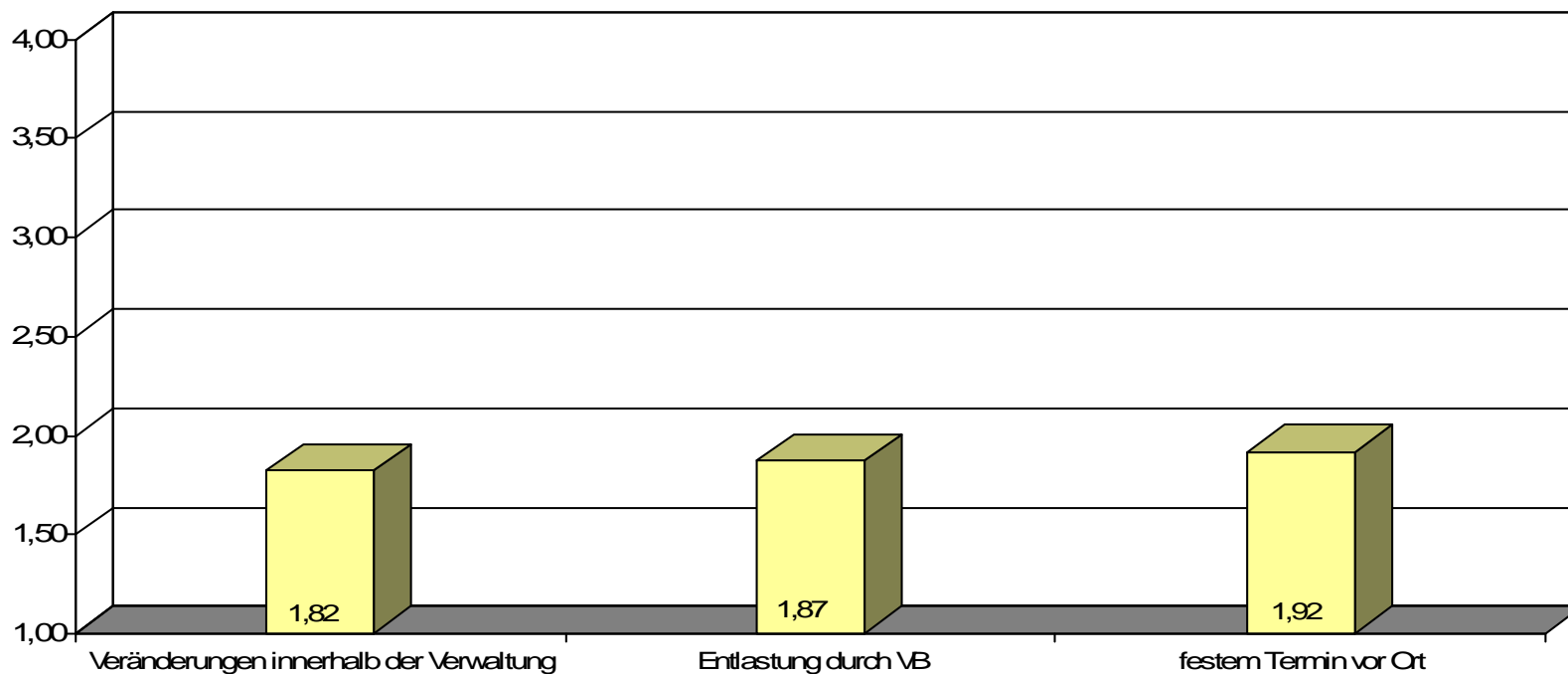
## Zusammenarbeit Ehrenamtliche / Priester

Wie zufrieden sind Sie mit



## Entlastung Ehrenamtlicher / Priester

Wie zufrieden sind Sie mit





## Fachwissen

Beurteilen Sie das Fachwissen im Bereich

